

Planung von Begrünungen mit Rohrtraversen

Bitte beachten Sie die folgenden Hinweise, damit sich bei Ihrem grünen Hobby der gewünschte Erfolg einstellt und Sie lange Freude daran haben.

- Die Himmelsrichtung der zu begrünenden Wand bestimmt die Auswahl aus den zur Verfügung stehenden Pflanzen. Norden (Schatten), Süden (Sonne), Osten (Halbschatten), Westen (Halbschatten), Nordost, Nordwest, Südost, Südwest (Halbschatten).
- Höhe und Breite der zu begrünenden Fläche sollten in etwa mit der Größe der Pflanze im Stadium des Endwachstums übereinstimmen.
- Die Klettertechnik der ausgesuchten Pflanze bestimmt die Auswahl der Rankhilfen. Winder und Ranker benötigen eine vertikal verlegte Rankhilfe. Spreizklimmer dagegen eine horizontal verlegte Rankhilfe. Diese können auch dann eingesetzt werden, wenn Winder und Ranker quergeleitet werden sollen. Die Querleitung ist immer zum Licht vorzunehmen.
- Die Dübel sind entsprechend dem Wanduntergrund auszuwählen. Bei Dämmputz ist unbedingt zu beachten, dass Distanzhülsen und längere Gewindestangen zum Einsatz kommen.
- Den ungefähren Abstand der Rankhilfen zur Wand wollen Sie bitte der Übersicht „Mehrjährige Pflanzen“ entnehmen. Sofern Ihr Haus einen empfindlichen Wandaufbau hat, sollte der Wandabstand leicht vergrößert werden.
- Um den gewünschten Wandabstand zu erreichen, stehen zwei Laschen mit einer Länge von 100 mm bzw. 200 mm zur Verfügung. Durch Verschieben der Befestigungslöcher in der Wand kann jeder Wandabstand zwischen 54 mm und 183 mm erreicht werden. Dabei sollte sich der Winkel zwischen den beiden Laschen aus Stabilitätsgründen zwischen 60° und 120° bewegen. Größere oder kleinere Winkel führen zu Instabilität der Wandbefestigung. Bei Hängekörben sind in jedem Fall Laschen mit einer Länge von 200 mm zu verwenden. Einzelheiten sind der nebenstehenden Zeichnung bzw. Tabelle zu entnehmen.
- Je nach Rankhöhe und Wanduntergrund sind Zwischenbefestigungen anzubringen.
- Neben der Rankhöhe einer Pflanze, die sich durch unterschiedliche Seillängen regelt, ist auch die Wuchsbreite bei der Materialauswahl zu berücksichtigen. Die Pflanze kann selbstverständlich an beiden Seiten des Rankgerüsts überstehen. Die Rohrtraversen zur Wandbefestigung haben ein Rastermaß von 300 mm für zwei Seile und 600 mm für drei Seile. Die Traversen können auch beliebig miteinander entsprechend der nebenstehenden Skizze kombiniert werden

Hobbybegrünung ohne Rohrtraverse

Selbstverständlich ist auch eine Begrünung ohne Rohrtraverse möglich. Dies gilt nicht nur für die horizontale, sondern auch für die vertikale Begrünung. Bitte beachten Sie hierzu die Wandbefestigungen auf der Seite 7.2.16 unseres Kataloges. Die Wandhalter sind an den Enden nochmals abzufangen, um ein Verbiegen der Abstandhalter durch die Seilspannung zu vermeiden.

Ferner sind Zwischenbefestigungen erforderlich, damit insbesondere die horizontale Rankhilfe nicht durchhängt. Die Anzahl der Zwischenbefestigungen hängt von der Pflanze und vom Wandaufbau ab. Es wird empfohlen, mindestens je Meter eine Zwischenbefestigung einzusetzen. Bei Pflanzen, die im Endwachstum ein großes Gewicht entwickeln, wird möglicherweise ein senkrecht Abfangen wie bei den Endbefestigungen erforderlich.

Planing of greeneries with tubular braces

The information below may help you to succeed in your green hobby and to enjoy it.

- The direction of the chosen wall determines the choice of disposable plants: north (shade), south (sun), east (penumbra), west (penumbra), north-east, north-west, south-east, south-west (penumbra).
- Height and width of the available surface should correspond approximately to the dimensions of the final growth of the plant.
- The climbing technique of the chosen plant determines the choice of the tendril frame. Winder and tendril climber require a vertical tendril frame, while spread climbers require a horizontal tendril frame. One may use a horizontal tendril frame to guide winders and tendril climbers crossways. The tendrils have to be guided towards the light.
- Dowels have to be chosen corresponding to the underground of the wall. In case of insulation plaster special distance sleeves and longer threaded rods are required.
- Please check the scheme "Perennial creeping plants" for the approx. distance to the wall. In case of a sensitive wall construction, the distance to the wall has to be increased.
- Two different straps with a length of 100 mm and 200 mm are available to achieve the required distance from the wall. By displacing the fixing holes in the wall, every distance from 54 mm to 183 mm can be achieved. For sake of stability the angle of the straps should be between 60° and 120°. Larger or smaller angles may cause the instability of the whole fixing unit. In connection with hanging baskets one has to use the straps of 200 mm length. Please find some additional details in the adjoining drawings and tables.
- The use of intermediate fittings depends on the height of growth and the construction of the wall. Moreover, one has to consider the width of growing. Of course, the plant can overlap both sides of the tendril frame. The tubular braces for the fixing on the wall have a grid dimension of 300 mm for two ropes and of 600 mm for three ropes. The braces can be extended by combination.

Hobby greenery without tubular braces

One may install greenery without tubular braces as well. This is meant for horizontal and for vertical greenery. Please consider the fixing units on page 7.2.16 of our catalogue. An additional absorbing at the end of the wall units might be necessary to avoid a bending of the distance units caused by the rope tension.

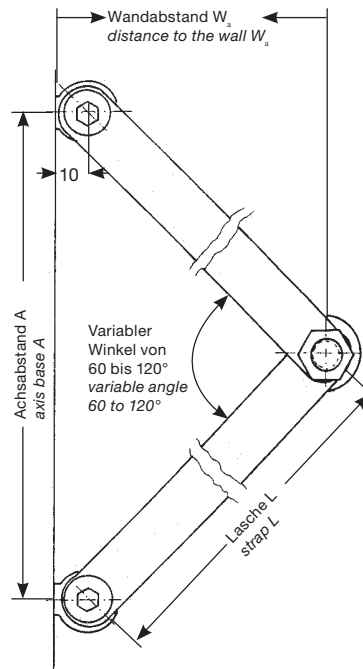
Intermediate fittings may be required to avoid sagging of the ropes especially in case of horizontal ropes. The number of intermediate fittings depends on the plant and the construction of the wall. We recommend to use an intermediate fitting every metre. In case of plants which achieve a high weight with their final growth, an additional absorbing at the intermediate fittings may be required as well.

Lasche 200 mm
 strap 200 mm

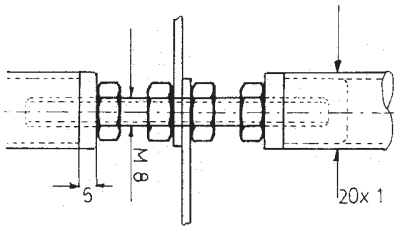
Achsabstand A axis base A	Wandabstand W_a distance to the wall W_a
200	183 mm
290	148 mm
350	108 mm

Lasche 100 mm
 strap 100 mm

Achsabstand A axis base A	Wandabstand W_a distance to the wall W_a
100	97 mm
140	81 mm
180	54 mm



Variabler Wandabstand
variable distance to the wall



Verlängerung
extension